

PLAN D'ACCES



ACCUEIL DE JOUR
3 RUE JEAN MONNET
67380 LINGOLSHEIM
Tél : 03 88 78 62 71
accueildejour.lingolsheim@orange.fr



En face du terminus du tram



La Plateforme d'Accompagnement et de Répit
des aidants de l'Eurométropole de Strasbourg

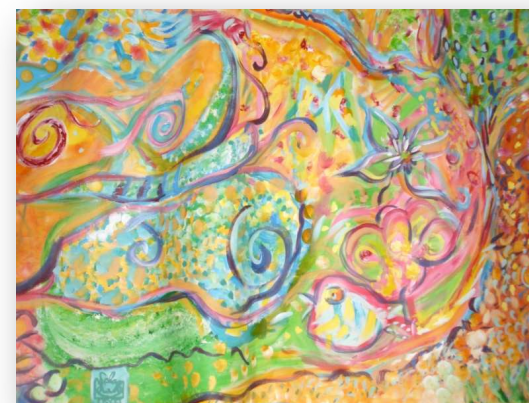
Et

L'Accueil de Jour



LES MADELEINES

Ouverture de l'accueil de jour les
Samedis



Toile réalisée par les personnes accueillies à l'accueil de jour
et leurs proches lors de la fête d'été 2012.

Qu'est-ce qu'un accueil de jour ?

POUR LA PERSONNE ACCUEILLIE :

Vivre une journée « comme à la maison », se déplacer dans la cuisine, le salon, la salle à manger ouverte sur le jardin...

Proposer des activités, seul ou en groupe, en fonction des désirs de chacun et à son rythme.

Participer à des activités de stimulation de la mémoire, sportives, musicales, culturelles, de bricolage et de cuisine...

POUR LES PROCHES :

Un espace de répit, de convivialité, un lieu d'écoute, de conseil, de soutien, d'information sur les aides, droits et autres services.

L'accompagnement de la personne accueillie est le fruit d'un travail collectif entre l'équipe pluridisciplinaire, la personne et ses proches.

L'EQUIPE

Géré par les professionnels de la Résidence du Parc intervenant à l'accueil de jour et la Plateforme d'accompagnement et de répit.

DATE D'OUVERTURE

- ❖ *Samedi 12 janvier 2019*
- ❖ *Samedi 26 janvier 2019*
- ❖ *Samedi 9 février 2019*
- ❖ *Samedi 23 février 2019*
- ❖ *Samedi 9 mars 2019*
- ❖ *Samedi 23 mars 2019*
- ❖ *Samedi 13 avril 2019*
- ❖ *Samedi 27 avril 2019*
- ❖ *Samedi 11 mai 2019*
- ❖ *Samedi 25 mai 2019*
- ❖ *Samedi 15 juin 2019*
- ❖ *Samedi 29 juin 2019*
- ❖ *Samedi 20 juillet 2019*
- ❖ *Samedi 24 août 2019*
- ❖ *Samedi 14 septembre 2019*
- ❖ *Samedi 28 septembre 2019*
- ❖ *Samedi 12 octobre 2019*
- ❖ *Samedi 26 octobre 2019*
- ❖ *Samedi 23 novembre 2019*
- ❖ *Samedi 14 décembre 2019*
- ❖ *Samedi 21 décembre 2019*

Sur inscription au préalable, au moins 48h à l'avance. (Nombre de places limité)

Possibilité de s'inscrire de manière occasionnelle.