

**SAUVEZ DES VIES  
RESTEZ  
CHEZ VOUS**

Nancy, le 7 avril 2020

## **CORONAVIRUS COVID 19 EN GRAND EST : POINT DE SITUATION AU 06 AVRIL 2020**

**Au 6 avril 2020, 4 801 personnes sont hospitalisées pour Covid-19 dans le Grand Est, dont 937 en réanimation.**

3 115 (+162) personnes ont pu sortir de l'hôpital, leur état de santé ayant été considéré comme rassurant.

Depuis le début de l'épidémie, le nombre total de décès de patients déclarés par les établissements sanitaires du Grand Est s'élève à 1 574 en prenant en compte les personnes confirmées virologiquement positives ainsi que les personnes non testées mais dont le décès est rapporté à une infection par Coronavirus.

Pour une présentation des chiffres par département, vous pouvez consulter le site [gouvernement](https://www.gouvernement.fr/info-coronavirus/carte-et-donnees) (<https://www.gouvernement.fr/info-coronavirus/carte-et-donnees>)

**Au 5 avril, la région Grand Est comptait près de 1211 lits de réanimation** (+6 lits par rapport au 4 avril) contre 465 initialement.

### ***Point sur la livraison de surblouses médicales***

Pour faire face au besoin de surblouses nécessaires aux professionnels de santé du Grand Est, l'ARS Grand Est et l'ARS Hauts-de-France ont procédé à une commande groupée de surblouses auprès d'une société de Senlis. Nous avons ainsi passé, le 3 avril, commande de 700 000 blouses, qui arriveront entre le jeudi 09/04 et le mardi 21/04 sur notre territoire.

Cette commande n'est évidemment pas suffisante, c'est pourquoi l'ARS Grand Est étudie d'autres solutions de productions locales de surblouses. Des tests d'efficacité sont actuellement en cours avec des entreprises de la région.

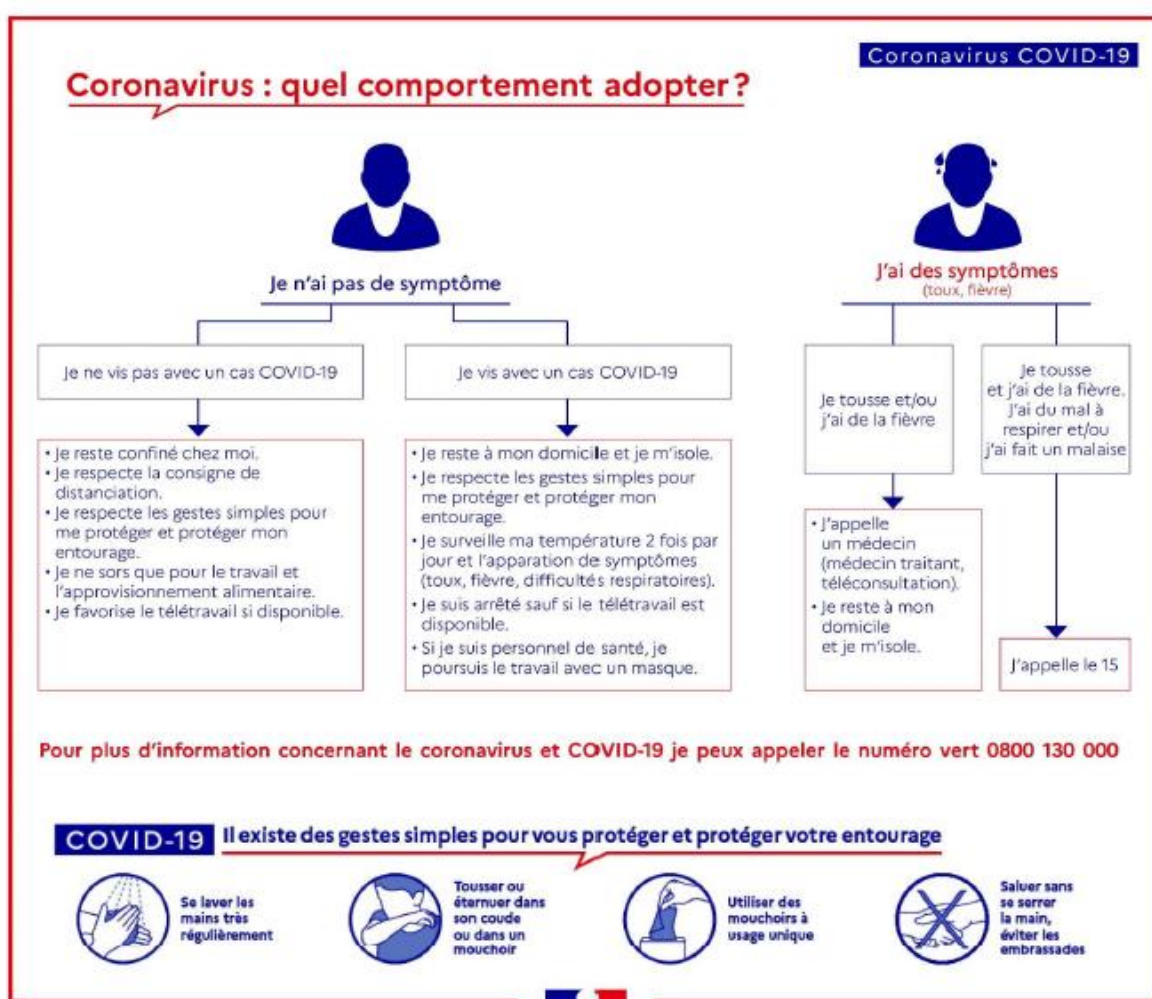
**RESTONS TOUJOURS VIGILANTS :  
CONTINUONS À RESPECTER LE CONFINEMENT**

**L'action de tous est indispensable pour continuer à freiner la propagation du virus. Pour espérer maintenir cette tendance à la stabilisation des entrées en réanimation, l'ARS Grand Est rappelle qu'il faut absolument continuer à observer le respect du confinement et des mesures barrières.**

- **Rester chez soi,**
- Se laver très régulièrement les mains avec du savon ou utiliser une solution hydro alcoolique,
- Tousser ou éternuer dans son coude ou dans un mouchoir,
- Utiliser un mouchoir à usage unique et le jeter,
- Saluer sans se serrer la main et éviter les embrassades,
- **DEMEURER A AU MOINS UN METRE D'AUTRUI, EVITER LES RASSEMBLEMENTS, EVITER LES DEPLACEMENTS ET LES CONTACTS : RESPECTER LE CONFINEMENT**

Vous avez des symptômes (toux, fièvre) qui vous font penser au Covid-19 : restez à domicile, évitez les contacts, appelez un médecin et ne vous rendez pas à son cabinet. Vous pouvez également bénéficier d'une téléconsultation.

Si les symptômes s'aggravent avec des difficultés respiratoires et signes d'étouffement, appelez le SAMU-Centre 15.



Pour toute autre situation et information générale : appelez le numéro vert national au **0 800 130 000** qui vous indiquera la conduite à tenir.

Vous retrouverez plus d'informations sur les sites internet du [Gouvernement](#) du [Ministère des Solidarités et de la Santé](#) et de [Santé publique France](#).

## **Contacts presse**

ARS Grand Est : [ars-grandest-presse@ars.sante.fr](mailto:ars-grandest-presse@ars.sante.fr)

Préfecture de la région Grand Est : [aurelie.contrecivile@bas-rhin.gouv.fr](mailto:aurelie.contrecivile@bas-rhin.gouv.fr)