



Nancy, le 9 avril 2020

CORONAVIRUS COVID 19 EN GRAND EST : POINT DE SITUATION AU 08 AVRIL 2020

Au 8 avril 2020, 4 708 personnes sont hospitalisées pour Covid-19 dans le Grand Est, dont 937 en réanimation.

3 797 (+336) personnes ont pu sortir de l'hôpital, leur état de santé ayant été considéré comme rassurant.

Depuis le début de l'épidémie, le nombre total de décès de patients déclarés par les établissements sanitaires du Grand Est s'élève à 1 781 en prenant en compte les personnes confirmées virologiquement positives ainsi que les personnes non testées mais dont le décès est rapporté à une infection par Coronavirus.

Pour une présentation des chiffres par département, vous pouvez consulter le site [gouvernement](https://www.gouvernement.fr/info-coronavirus/carte-et-donnees) (<https://www.gouvernement.fr/info-coronavirus/carte-et-donnees>)

Au 9 avril, la région Grand Est comptait près de 1217 lits de réanimation, soit un quasi-triplement des capacités initiales afin de prendre en charge les patients Covid nécessitant une assistance respiratoire.

Montée en charge de la plateforme

Depuis son ouverture, le 3 avril, **plus de 300 volontaires ont répondu à l'appel en renfort des structures médico-sociales.**

Afin de pallier le manque de personnel dans les établissements sociaux et médico-sociaux touchés par l'épidémie COVID 19, l'ARS Grand Est, en partenariat avec l'URIOPSS Grand Est et la DRDJSCS (direction régionale et départementale de la jeunesse, des sports et de la cohésion sociale), met à disposition de toutes les structures un site internet facilitant la mise en relation entre des structures qui ont des besoins en personnel et des propositions de volontaires sur toute la région.

Une trentaine de métiers sont ciblés parmi lesquels agent de bio-nettoyage, maîtresse de maison, surveillant de nuit, aide-soignant, auxiliaire de vie sociale, éducateur spécialisé, assistant de soins en gérontologie... Les renforts pour les établissements EHPAD et l'aide à domicile sont particulièrement ciblés.

L'appel aux volontaires se poursuit... Les établissements médico-sociaux ont encore besoin de renforts : WWW.RENFORT-ESMSGRADEST.FR/#

Arrivée de nouveaux renforts de personnels soignants de Provence-Alpes-Côte d'Azur en Grand Est

De nouveaux renforts en personnels sont arrivés pour venir en soutien aux équipes soignantes de la région. Ainsi 20 soignants (médecins anesthésistes-réanimateurs, infirmiers de réanimation et aides-soignants de la réserve nationale et des volontaires issus de la région PACA) sont arrivés hier et d'autres arriveront encore ce week-end.

L'ARS Grand Est tient à saluer tous les professionnels, les établissements et l'ARS PACA engagés dans cette nouvelle solidarité.

L'ARS continue à travailler pour identifier de nouveaux renforts dans notre région dans les prochains jours.

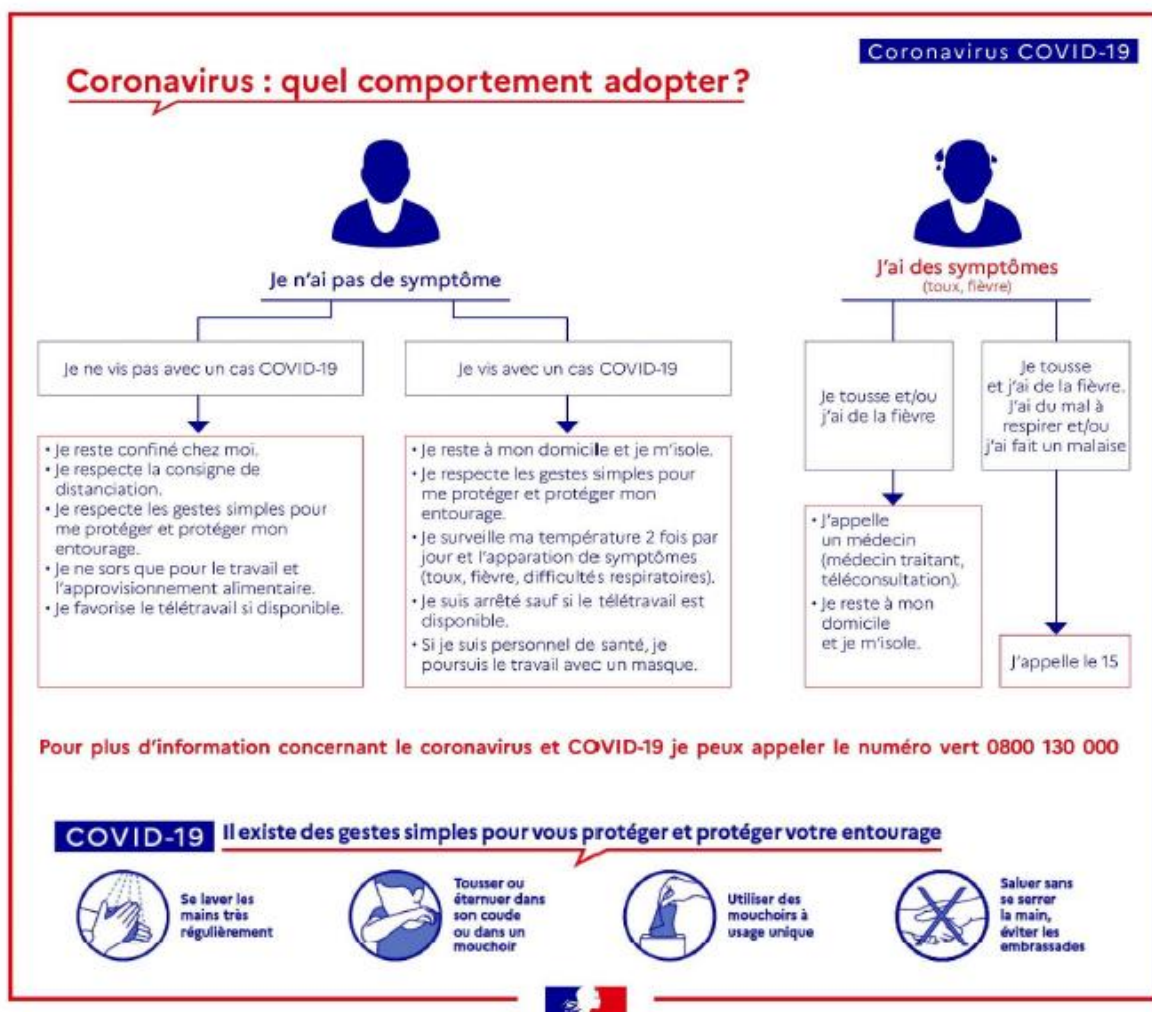
**RESTONS TOUJOURS VIGILANTS :
CONTINUONS À RESPECTER LE CONFINEMENT**

L'action de tous est indispensable pour continuer à freiner la propagation du virus. Pour espérer maintenir cette tendance à la stabilisation des entrées en réanimation, l'ARS Grand Est rappelle qu'il faut absolument continuer à observer le respect du confinement et des mesures barrières.

- **Rester chez soi,**
- **Limiter ses déplacements** (travail, course, rendez-vous médicaux) et les contacts,
- Appliquer les **gestes barrières** qui permettent de freiner l'épidémie :
 - Se laver très régulièrement les mains avec du savon ou utiliser une solution hydro alcoolique,
 - Tousser ou éternuer dans son coude ou dans un mouchoir,
 - Utiliser un mouchoir à usage unique et le jeter immédiatement,
 - Saluer sans se serrer la main et éviter les embrassades,
 - **DEMEURER À AU MOINS UN METRE D'AUTRUI.**

Vous avez des symptômes (toux, fièvre) qui vous font penser au Covid-19 : restez à domicile, évitez les contacts, appelez un médecin et ne vous rendez pas à son cabinet, au laboratoire ou aux urgences. Vous pouvez également bénéficier d'une téléconsultation.

Si les symptômes s'aggravent avec des difficultés respiratoires et des signes d'étouffement, appelez le SAMU-Centre 15.



Pour toute autre situation et information générale : appelez le numéro vert national au **0 800 130 000** qui vous indiquera la conduite à tenir.

Vous retrouverez plus d'informations sur les sites internet du [Gouvernement](#) du [Ministère des Solidarités et de la Santé](#) et de [Santé publique France](#).

Contacts presse

ARS Grand Est : ars-grandest-presse@ars.sante.fr

Préfecture de la région Grand Est : aurelie.contrecivile@bas-rhin.gouv.fr