

**SAUVEZ DES VIES
RESTEZ
CHEZ VOUS**

Nancy, le 10 avril 2020

CORONAVIRUS COVID 19 EN GRAND EST : POINT DE SITUATION AU 09 AVRIL 2020

Au 9 avril 2020, 4 769 personnes sont hospitalisées pour Covid-19 dans le Grand Est, dont 916 en réanimation.

4 160 (+363) personnes ont pu sortir de l'hôpital, leur état de santé ayant été considéré comme rassurant.

Depuis le début de l'épidémie, le nombre total de décès de patients déclarés par les établissements sanitaires du Grand Est s'élève à 1854 en prenant en compte les personnes confirmées virologiquement positives ainsi que les personnes non testées mais dont le décès est rapporté à une infection par Coronavirus.

Pour une présentation des chiffres par département, vous pouvez consulter le site [gouvernement](https://www.gouvernement.fr/info-coronavirus/carte-et-donnees) (<https://www.gouvernement.fr/info-coronavirus/carte-et-donnees>)

Santé Publique France : point épidémiologique hebdomadaire

Santé publique France, en collaboration avec ses partenaires (Agence régionale de santé Grand Est, centres hospitaliers universitaires et généraux, associations SOS Médecins, médecins du réseau Sentinelles, laboratoires de biologie médicale hospitaliers et de ville et sociétés savantes), publie aujourd'hui un point épidémiologique spécial Covid-19. Ce document, en complément du tableau de bord quotidien publié par l'ARS Grand Est, fait un point détaillé sur l'évolution temporo-spatiale de l'épidémie dans la région Grand Est.

Depuis le début de l'épidémie de Covid-19, Santé publique France a mis en place avec ses partenaires un dispositif de surveillance épidémiologique couvrant :

- La médecine de ville (associations SOS Médecins, médecins du réseau Sentinelles et laboratoires de biologie médicale)
- Les établissements médico-sociaux, dont les établissements d'hébergement pour personnes âgées dépendantes
- Les établissements sanitaires (passages aux urgences, hospitalisations, admissions en réanimation et soins intensifs et retours à domicile)
- La mortalité dans les établissements sanitaires, dans les établissements médico-sociaux et en population générale à partir des certificats de décès des services d'état civil

Depuis le début de l'épidémie de Covid-19, les missions de Santé publique France en région sont de coordonner la surveillance épidémiologique, d'analyser les données des différents acteurs de sa prise en charge et d'apporter une expertise épidémiologique aux ARS pour l'aide à la décision.

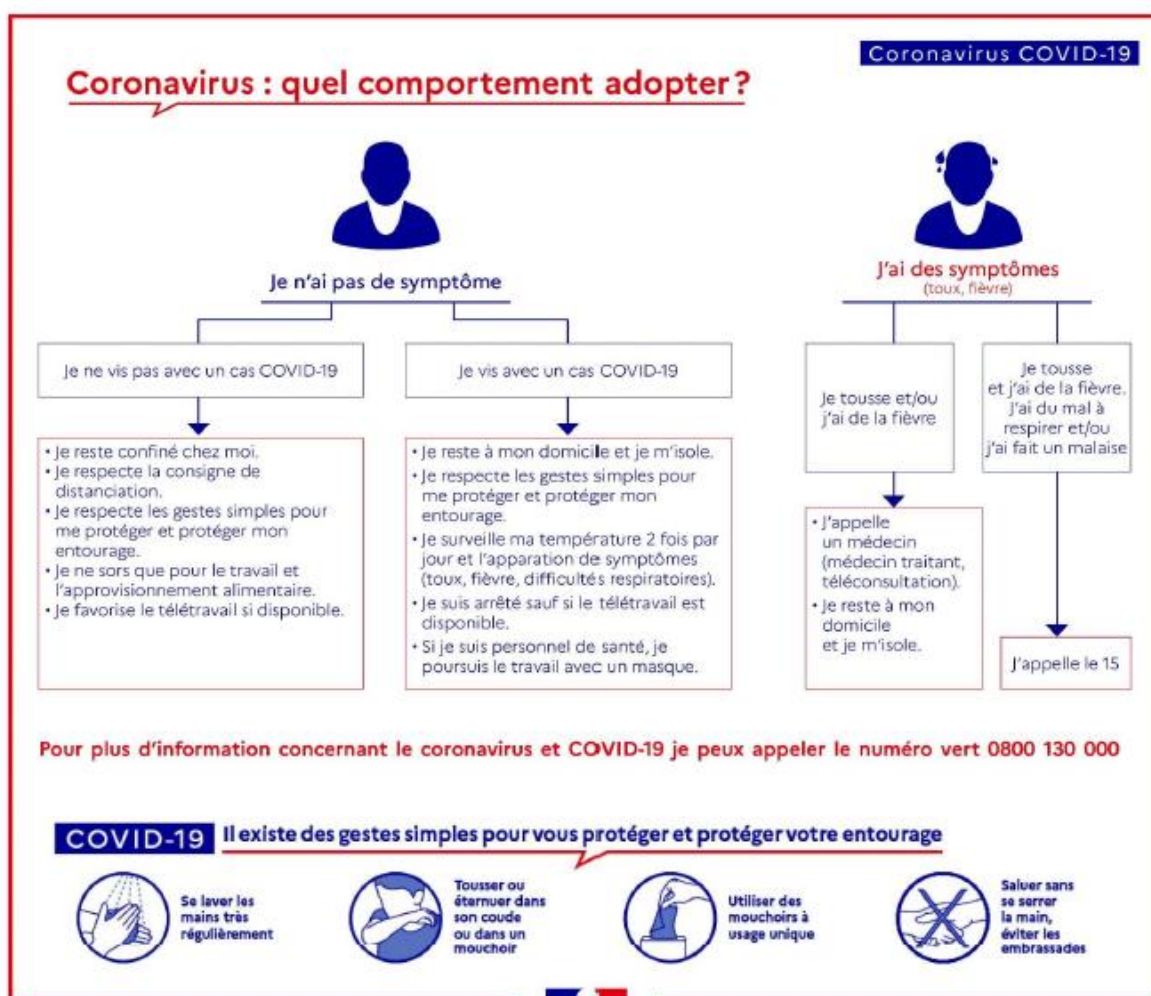
RESTONS TOUJOURS VIGILANTS : CONTINUONS À RESPECTER LE CONFINEMENT

L'action de tous est indispensable pour continuer à freiner la propagation du virus. Pour espérer maintenir cette tendance à la stabilisation des entrées en réanimation, l'ARS Grand Est rappelle qu'il faut absolument continuer à observer le respect du confinement et des mesures barrières.

- Rester chez soi,
- Limiter ses déplacements (travail, course, rendez-vous médicaux) et les contacts,
- Appliquer les **gestes barrières** qui permettent de freiner l'épidémie :
 - Se laver très régulièrement les mains avec du savon ou utiliser une solution hydro alcoolique,
 - Tousser ou éternuer dans son coude ou dans un mouchoir,
 - Utiliser un mouchoir à usage unique et le jeter immédiatement,
 - Saluer sans se serrer la main et éviter les embrassades,
 - **DEMEURER À AU MOINS UN METRE D'AUTRUI.**

Vous avez des symptômes (toux, fièvre) qui vous font penser au Covid-19 : restez à domicile, évitez les contacts, appelez un médecin et ne vous rendez pas à son cabinet, au laboratoire ou aux urgences. Vous pouvez également bénéficier d'une téléconsultation.

Si les symptômes s'aggravent avec des difficultés respiratoires et des signes d'étouffement, appelez le SAMU-Centre 15.



Pour toute autre situation et information générale : appelez le numéro vert national au **0 800 130 000** qui vous indiquera la conduite à tenir.

Vous retrouverez plus d'informations sur les sites internet du [Gouvernement](#) du [Ministère des Solidarités et de la Santé](#) et de [Santé publique France](#).

Contacts presse

ARS Grand Est : ars-grandest-presse@ars.sante.fr

Préfecture de la région Grand Est : aurelie.contrecivile@bas-rhin.gouv.fr