

# ECKWERSHEIM - LAMPERTHEIM MUNDOLSHEIM - VENDENHEIM

À PARTIR DU LUNDI 27 AOÛT 2018

**L6**

NOUVELLE LIGNE

**60**

NOUVELLE LIGNE

**71**

LIGNE MODIFIÉE

**73**

NOUVELLE LIGNE

**75**

NOUVELLE LIGNE

Un *Nouveau* réseau bus  
+ rapide + étendu + connecté

**L6** Hoenheim Gare / Vendenheim Gare <-> Les Halles <-> Pont Phario

**60** Mundolsheim Découvertes <-> Espace Européen de l'Entreprise <-> Wacken

**71** Eckwersheim Hippodrome <-> Vendenheim <-> Les Halles

**73** Lampertheim Alisiers <-> Mundolsheim <-> Les Halles

**75** Vendenheim Mairie <-> Lampertheim <-> Mundolsheim <-> Les Halles



Le réseau BUS redessiné

Plus d'infos sur [cts-strasbourg.eu](http://cts-strasbourg.eu)

À PARTIR DU LUNDI 27 AOÛT 2018

**ECKWERSHEIM  
LAMPERTHEIM  
MUNDOLSHEIM  
VENDENHEIM**

## Le réseau BUS *Redessiné* pour mieux vous transporter

.....  
Votre réseau bus évolue au Nord et à l'Ouest de l'agglomération strasbourgeoise pour vous offrir plus de mobilité et de confort. Vous habitez ou travaillez à Eckwersheim, Lampertheim, Mundolsheim ou Vendenheim ?

Voici toutes les informations pour rester en ligne...  
.....

Les communes d'Eckwersheim, Lampertheim, Mundolsheim, et Vendenheim sont desservies par une ligne **71** modifiée et quatre nouvelles lignes : **L6**, **60**, **73** et **75**.

### Hoenheim Gare / Vendenheim Gare <--> Les Halles <--> Pont Phario

.....

LIGNE

**L6**

NOUVELLE LIGNE

- > La ligne **6** fait place à la **L6**, plus rapide et plus régulière. Elle relie Vendenheim Gare et Hoenheim Gare à Pont Phario via la route de Brumath et le centre-ville de Strasbourg (arrêt Les Halles).
- > La desserte de Vendenheim Gare et Hoenheim Gare est assurée alternativement.
- > La **L6** dessert également la commune de Mundolsheim et la Zone Commerciale Nord en direct depuis Strasbourg.
- > Les bus de la ligne **L6** desservent les arrêts entre Fort Desaix et Vendenheim Gare toutes les 12 min en heures de pointe et toutes les 20 min en heures creuses.
- > Après 21h30 ainsi que les dimanches et jours fériés, tous les bus ont pour destination Hoenheim Gare. Les communes de Mundolsheim et Vendenheim sont desservies par la ligne **75**.


### Eckwersheim Hippodrome <--> Vendenheim <--> Les Halles

.....

LIGNE

**71**

LIGNE MODIFIÉE

- > La ligne **71** assure la liaison directe entre les communes d'Eckwersheim, de Vendenheim et le centre-ville de Strasbourg (arrêt Les Halles) via l'autoroute. Elle ne dessert plus les communes de Lampertheim, Mundolsheim et Niederhausbergen pour offrir un accès plus rapide aux Halles.
- > Elle permet des correspondances à Vendenheim Gare avec les lignes de bus **L6** et **75** et le TER .
- > Les horaires de la **71** sont adaptés pour permettre des correspondances avec certains TER qui relient les gares de Vendenheim et Strasbourg. **Au départ d'Eckwersheim, gagnez du temps et rejoignez la gare centrale de Strasbourg en 25 min environ.** Avec les abonnements CTS, accédez sans surcoût au TER au sein de l'Eurométropole\*.
- > Du lundi au vendredi, les bus de la ligne **71** circulent toutes les 30 min en heures de pointe, toutes les heures le reste de la journée jusqu'à 21h.
- > Après 21h, les samedis, dimanches et jours fériés la desserte d'Eckwersheim et Vendenheim est assurée par la ligne **75**.

# Plus de mobilité et de confort !

**ECKWERSHEIM** **71** **75** (Après 21h, le week-end et jours fériés)

**VENDENHEIM** **L6** **71** **75**

**LAMPERTHEIM** **73** **75**

**MUNDOLSHEIM** **L6** **60** **73** **75**



**V**  
vers centre-ville  
de Strasbourg

# Lampertheim Alisiers <--> Mundolsheim <--> Les Halles

LIGNE

**73**

NOUVELLE LIGNE

- > La ligne **73** assure la liaison directe entre les communes de Lampertheim, Mundolsheim et Les Halles via l'autoroute.
- > Au départ de Lampertheim, elle permet de rejoindre le centre-ville de Strasbourg en 30 min environ et en 20 min environ depuis Mundolsheim.
- > Du lundi au vendredi, les bus de la ligne **73** circulent toutes les 30 min en heures de pointe, toutes les heures le reste de la journée jusqu'à 21h.
- > Après 21h, les samedis, dimanches et jours fériés la desserte de Lampertheim et Mundolsheim est assurée par la ligne **75**.

# Vendenheim Mairie <--> Lampertheim <--> Mundolsheim <--> Les Halles

LIGNE

**75**

NOUVELLE LIGNE

- > La ligne **75** est complémentaire aux lignes **71** et **73**. Elle assure tous les jours de la semaine une liaison entre Vendenheim, Lampertheim, Mundolsheim, Niederhausbergen et le centre-ville de Strasbourg (arrêt Les Halles).
- > Elle offre également des correspondances à l'arrêt Espace Européen de l'Entreprise avec la ligne de bus **G**.
- > Les bus de la ligne **75** circulent toutes les heures jusqu'à 23h45 (dernier départ des Halles).
- > La ligne **75** prend le relais des lignes **71** et **73** le soir après 21h, les week-ends et les jours fériés pour desservir Eckwersheim, Vendenheim, Lampertheim, Mundolsheim et Niederhausbergen.

# Mundolsheim Découvertes <--> Espace Européen de l'Entreprise <--> Wacken

LIGNE

**60**

NOUVELLE LIGNE

- > La commune de Mundolsheim est également desservie par la nouvelle ligne **60** qui assure une nouvelle liaison entre le Parc des Découvertes à Mundolsheim, le centre de Mundolsheim, le futur quartier du « Parc », la ZAC des Maréchaux et l'Espace Européen de l'Entreprise (connexion avec le bus **G**). Cette ligne poursuit son parcours en desservant Schiltigheim et le Wacken (correspondances avec les trams **B** et **E**).
- > Les bus de la ligne **60** circulent toutes les 30 min du lundi au samedi, jusqu'à 21h environ.

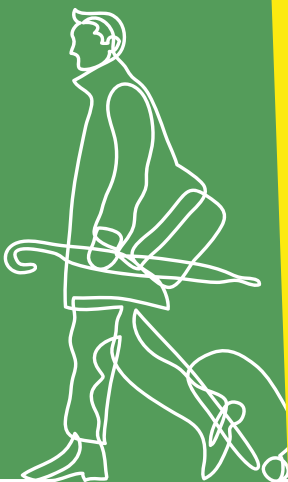
## Bon à savoir !

- > Le terminus des lignes **71**, **73** et **75** aux Halles est situé rue de Sébastopol, arrêt Les Halles Sébastopol. Des correspondances sont notamment possibles avec le tram (lignes **A**, **B**, **C**, **D** et **F**) et les lignes **L3** et **L6**.
- > L'arrêt Berlioz est desservi par la nouvelle ligne **75** ; il est déplacé dans la rue de Strasbourg. Un nouvel arrêt Spesbourg est créé au Sud du quartier Berlioz (sur la RD 64).
- > Après 21h, le week-end et les jours fériés, les lignes **71** et **73** ne circulent pas, empruntez la ligne **75**.
- > Pour rejoindre la ZAC des Maréchaux, empruntez la nouvelle ligne **60**, qui dessert par ailleurs plusieurs nouveaux arrêts : Mundolsheim Découvertes, Électricité, Saules, Mundolsheim Parc, ZAC des Maréchaux, Triage.
- > Pour votre confort, les bus en circulation sur les lignes **60**, **71**, **73** et **75** offrent davantage de places assises et sont accessibles aux personnes à mobilité réduite.



## Et pour plus de service...

- > La ligne **6** fait place à la **L6**, plus rapide et plus régulière. Partant de Vendenheim Gare ou de Hoenheim Gare, elle rejoint Pont Phario en passant par le centre-ville de Strasbourg (arrêt Les Halles). L'information voyageur est améliorée avec l'affichage des prochains passages en temps réel à tous les arrêts et la présence de distributeurs automatiques de billets et d'abonnements à certains arrêts.  
**À NOTER** : la ligne **4** monte également en gamme et devient la ligne **L3** avec les mêmes standards de qualité de service que la **L6**.
- > La ligne **L6** dessert Vendenheim Gare, la Zone Commerciale Nord et Mundolsheim toutes les 12 min en heures de pointe et rejoint Les Halles via la route de Brumath.





Découvrez le nouveau réseau de bus redessiné et simplifié ainsi que la nouvelle offre de transport renforcée dans le Nord et l'Ouest de l'Eurométropole de Strasbourg.

### + rapide

Des liaisons directes vers le centre-ville de Strasbourg par autoroute, deux nouvelles lignes structurantes, des temps de trajet améliorés grâce aux aménagements de voirie réalisés.

### + étendu

Des nouvelles lignes qui desservent des nouveaux quartiers, une nouvelle ligne de transport à la demande, des liaisons améliorées vers les zones d'activités et en particulier la Zone Commerciale Nord.

### + connecté

Des connexions renforcées avec les lignes de tram, les lignes de bus **G**, **L3** et **L6**, des correspondances organisées avec le TER à Hoenheim Gare et Vendenheim Gare, davantage de connexions entre les communes, une information en temps réel de l'arrivée des bus aux arrêts des lignes **L3** et **L6**.

Au sein de l'Eurométropole de Strasbourg, avec votre abonnement CTS voyagez sans surcoût sur les lignes TER\*

\* Voir conditions sur [cts-strasbourg.eu](http://cts-strasbourg.eu)

## Où acheter vos titres de transport ?



### Relais CTS

Restaurant La Charrue, 1 rue du Général Leclerc à Eckwersheim  
 Tabac Presse Les Perdrix, 20 route de Strasbourg à Vendenheim  
 Cora à Mundolsheim  
 Tabac Presse Goettle, 44 rue du Général Leclerc à Mundolsheim



### Guichets automatiques bancaires du Crédit Mutuel et du CIC.

Que vous soyez ou non client de la banque :  
 Crédit Mutuel, 11 rue du Général Leclerc à Vendenheim  
 CIC, 2 rue du Général Leclerc à Vendenheim  
 Crédit Mutuel, 14a rue Principale à Lampertheim  
 Crédit Mutuel, 1 rue des Saules à Mundolsheim



### Distributeurs automatiques

des stations tram et des lignes de bus G, L1, L3 et L6.



### Application CTS

Pour voyager seul ou à plusieurs via la fonction « Mes titres ». (fonction accessible aux détenteurs de smartphones Android NFC – voir conditions sur [cts-strasbourg.eu](http://cts-strasbourg.eu))



### Agence en ligne

Avec un terminal de rechargement et en créant un compte client premium sur le site de la CTS.

Retrouvez toutes les informations ainsi que les horaires du nouveau réseau à partir de la mi-août 2018 :

- > sur [cts-strasbourg.eu](http://cts-strasbourg.eu)
- > sur l'appli CTS
- > à l'agence CTS
- > à chaque arrêt de bus
- > en contactant Allo CTS