

PRÉFET DE LA RÉGION ALSACE

Direction régionale de
l'environnement, de l'aménagement
et du logement
Alsace

Strasbourg, le

31 MARS 2015

Mission Hamster

Affaire suivie par : Cécile Bouquier
cecile.bouquier@developpement-durable.gouv.fr
Tél. 03 88 13 08 84

REÇU LE
- 7 AVR. 2015
MAIRIE ECKWERSHEIM

Madame le Maire, Monsieur le Maire,

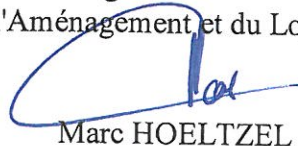
Votre commune fait partie de l'aire historique du hamster commun en Alsace, c'est à dire des 301 communes de la région où il y a une présomption faible de rencontrer le hamster ou son habitat. Le hamster est une espèce protégée au niveau communautaire et national, présente sur le territoire national uniquement en Alsace. Son état de conservation est défavorable et elle fait l'objet d'un plan national d'actions qui prévoit notamment un suivi annuel des populations.

Chaque année, les agents de l'ONCFS recensent au mois d'avril les terriers de hamster commun dans les parcelles de céréales à paille d'hiver et dans les luzernières pour connaître l'état des populations. Les équipes de comptage sont spécialement formées, elles ont pour consigne d'intervenir en limitant le piétinement des cultures (passage dans le sens cultural ou dans les traces d'engins).

La campagne 2015 concerne 46 communes dont la vôtre, elle se déroulera entre le 13 et le 30 avril 2015. J'ai donc le plaisir de vous adresser, pour votre information la carte des zones qui seront prospectées dans votre commune ainsi que le planning prévisionnel. Si vous souhaitez participer à ces prospections, vous pouvez contacter Julien Eidenschenck de l'ONCFS au 06 25 03 23 76.

Je vous prie d'agréer, Madame le Maire, Monsieur le Maire, l'expression de ma considération distinguée.

Pour le Préfet par délégation,
Le Directeur Régional de l'Environnement,
de l'Aménagement et du Logement



Marc HOELTZEL



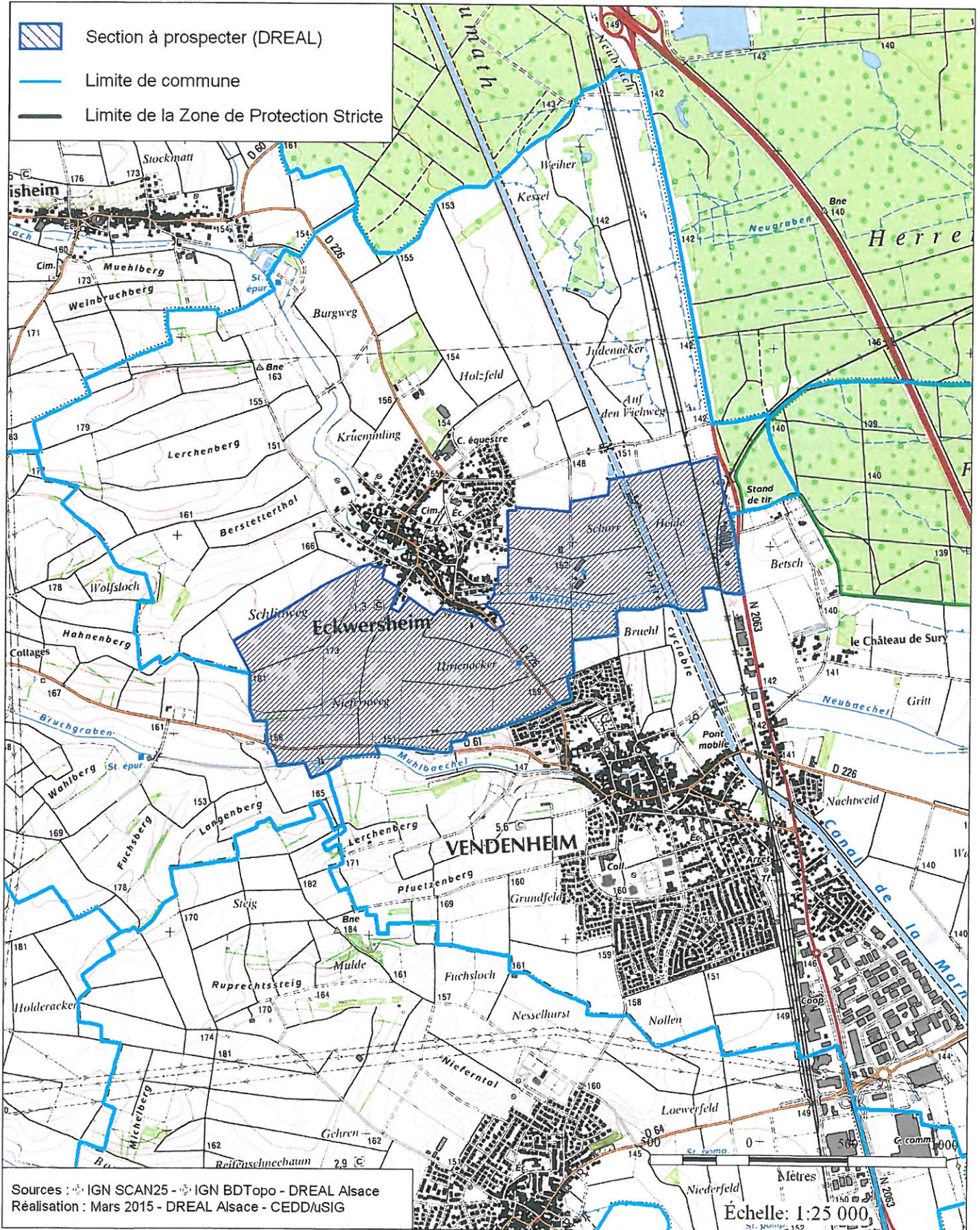
Office National
de la Chasse
et de la Faune Sauvage

Eckwersheim

Zones de prospection hamster prévues

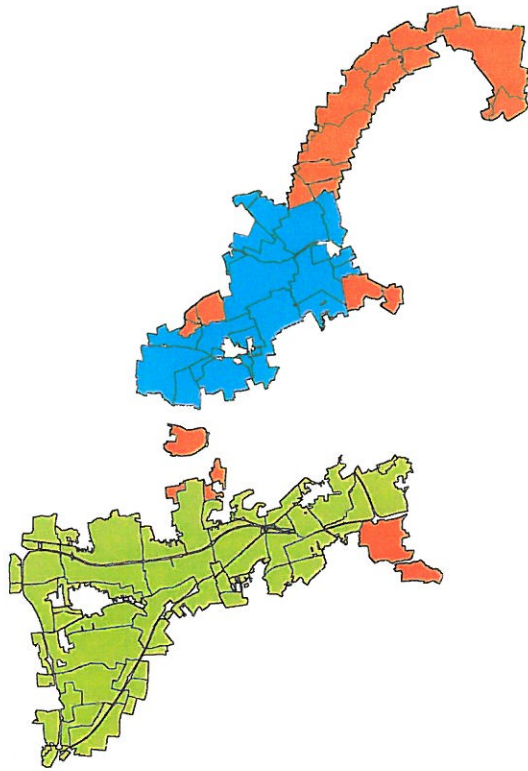


Direction régionale
de l'Environnement,
de l'Aménagement
et du Logement
ALSACE





Office National
de la Chasse
et de la Faune Sauvage



Echéancier prévisionnel et localisation des prospections hamster 2015

Présence des équipes dans le secteur 1
prévue du 13 au 15 avril 2015



Communes prospectées : (67) Eisenheim, Ohnheim,
(68) Grussenheim, Jebnheim,

Présence des équipes dans le secteur 2
prévue du 16 au 24 avril 2015



Communes prospectées : Altorf, Bischoffsheim, Blaesheim, Dorlisheim,
Duppigheim, Duttlenheim, Entzheim, Geispolsheim, Griesheim-près-Molsheim,
Innenheim, Krautergersheim, Lingolsheim, Meistratzheim, Niedernai,
Obernai, Rosheim

Présence des équipes dans le secteur 3
prévue du 27 avril au 30 avril 2015



Communes prospectées : Achenheim, Breuschwickersheim, Dingsheim,
Ernolsheim-Bruche, Hurtigheim, Ittenheim, Kolbsheim,
Oberschaeffolsheim, Osthoffen, Stutzheim-Offenheim, Wolfisheim

Présence des équipes dans le secteur 4
prévue du 27 avril au 7 mai 2015



Communes prospectées : Berstett, Dingsheim, Duppigheim, Duttlenheim,
Eckbolsheim, Eckwersheim, Ernolsheim-Bruche, Geispolsheim,
Griesheim-sur-Souffel, Handschuheim, Ittenheim, Kolbsheim, Lampertheim,
Mundolsheim, Osthoffen, Pfettisheim, Pfulgriesheim, Reichstett,
Stutzheim-Offenheim, Truchtersheim, Vendenheim, Wolfisheim

Pour tout renseignement concernant ce planning ou les modalités des prospections, vous pouvez contacter :
- pour les secteurs 1 à 3 : le chargé de mission Hamster de l'ONCFS au [03 88 98 40 36](tel:0388984036) ou au [06 25 03 23 76](tel:0625032376)
- pour le secteur 4 : Frédéric Voegel au [03 88 13 07 74](tel:0388130774)