

collecte et valorisation des déchets

collecter



224 926 t

tonnes de déchets collectés en 2014

ordures ménagères



261,6 kg

/hab./an

moyenne nationale: **268 kg/hab./an***
+ 1% par rapport à 2013

collectes sélectives



58,6 kg

/hab./an

de papiers, cartons, bouteilles plastique, briques alimentaires
moyenne nationale: **49 kg/hab./an***

Tous les papiers se recyclent !

collecte de verre

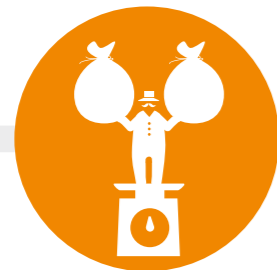


23,6 kg

/hab./an

moyenne nationale: **28,7 kg/hab./an***
+ 1% par rapport à 2013

Le verre bien trié se recycle à l'infini...



478,5 kg

/hab./an de déchets ménagers et assimilés toutes collectes confondues

moyenne nationale: **570 kg/hab./an***



27,6 %

des déchets ménagers et assimilés sont recyclés

qualité du tri

en porte-à-porte



25,3 %

taux d'erreurs de tri

en apport volontaire



7,1 %

taux d'erreurs de tri

déchèteries



68,6%

des déchets collectés en déchèteries sont recyclés.

Nouvelle filière de recyclage pour le mobilier



+20 %

des déchets valorisés en déchèteries grâce à cette nouvelle filière

Welcome Byzance • Crédits icons : Freepik

actions & chiffres clés 2014

eau, assainissement, déchets

Biogaz, top départ

Pose de la première pierre de l'unité de traitement du biogaz de la station de Strasbourg - La Wantzenau. La filière produira 1,6 millions de m³ de biométhane par an.

Projet innovant

Le projet LUMIEAU-Stra a pour objectifs de rechercher les différentes origines et sources de pollution, de qualifier et de hiérarchiser leurs impacts et de prioriser les actions à mener. Il a été retenu par l'ONEMA et les Agences de l'eau dans le cadre de l'appel à projets «innovation et changements de pratiques - lutte contre les micropolluants des eaux urbaines».

Une eau toujours plus sûre!

L'Eurométropole de Strasbourg, la Ville de Berlin, le Syndicat des Eaux d'Ile de France ainsi que des équipes de chercheurs allemands et français ont finalisé un projet de recherche franco-allemand Smart Online permettant d'améliorer la sécurisation des réseaux d'eau potable.

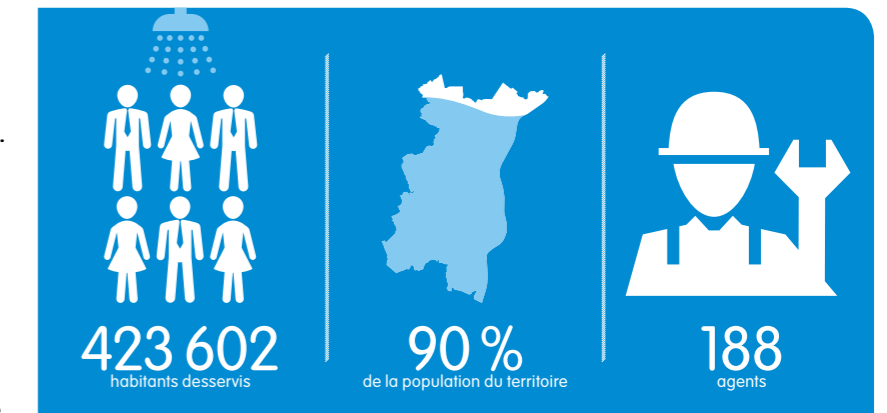
Le compostage joue collectif

Le nombre de sites collectifs privés explose avec 26 sites nouveaux en 2014 soit un total de 77 sites de compostage collectif privés en fonctionnement. Rappelons que la collectivité encourage et participe au financement de ces initiatives.

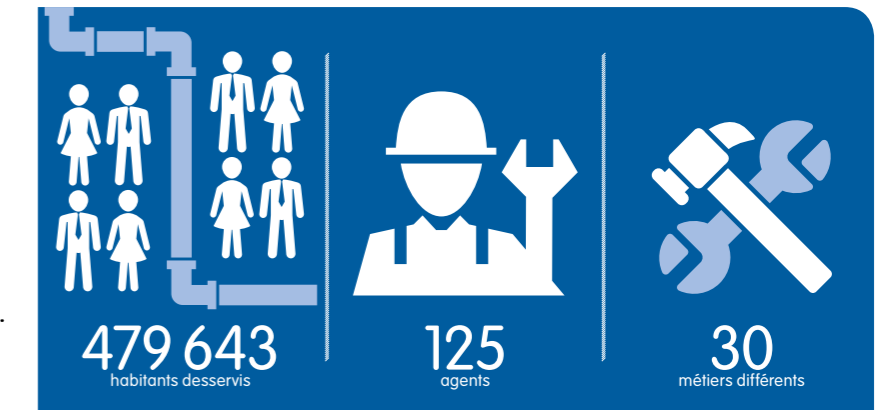
Gaspillage alimentaire

En 2014, le gaspillage alimentaire a été à l'honneur lors de deux événements majeurs : la Ferme en ville et la Semaine anti gaspi. Deux temps forts qui ont permis à la collectivité de mettre en lumière les enjeux du gaspillage alimentaire: rappelons que 1/3 des aliments produits partent à la poubelle.

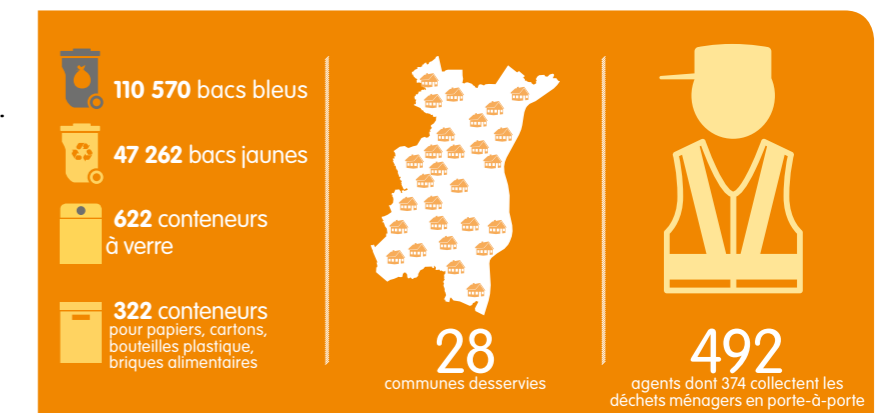
Distribution de l'eau



Assainissement des eaux usées

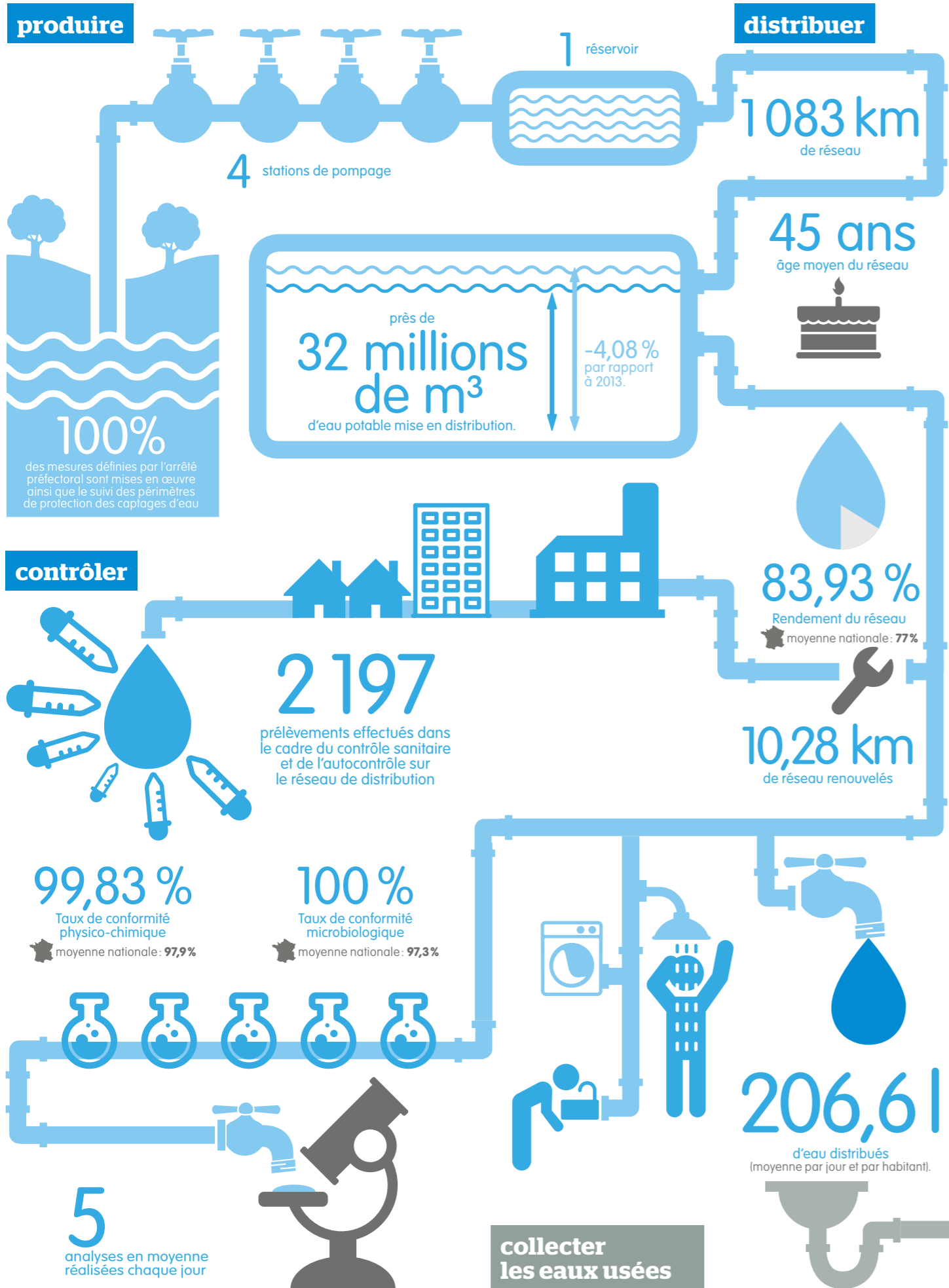


Collecte et valorisation des déchets

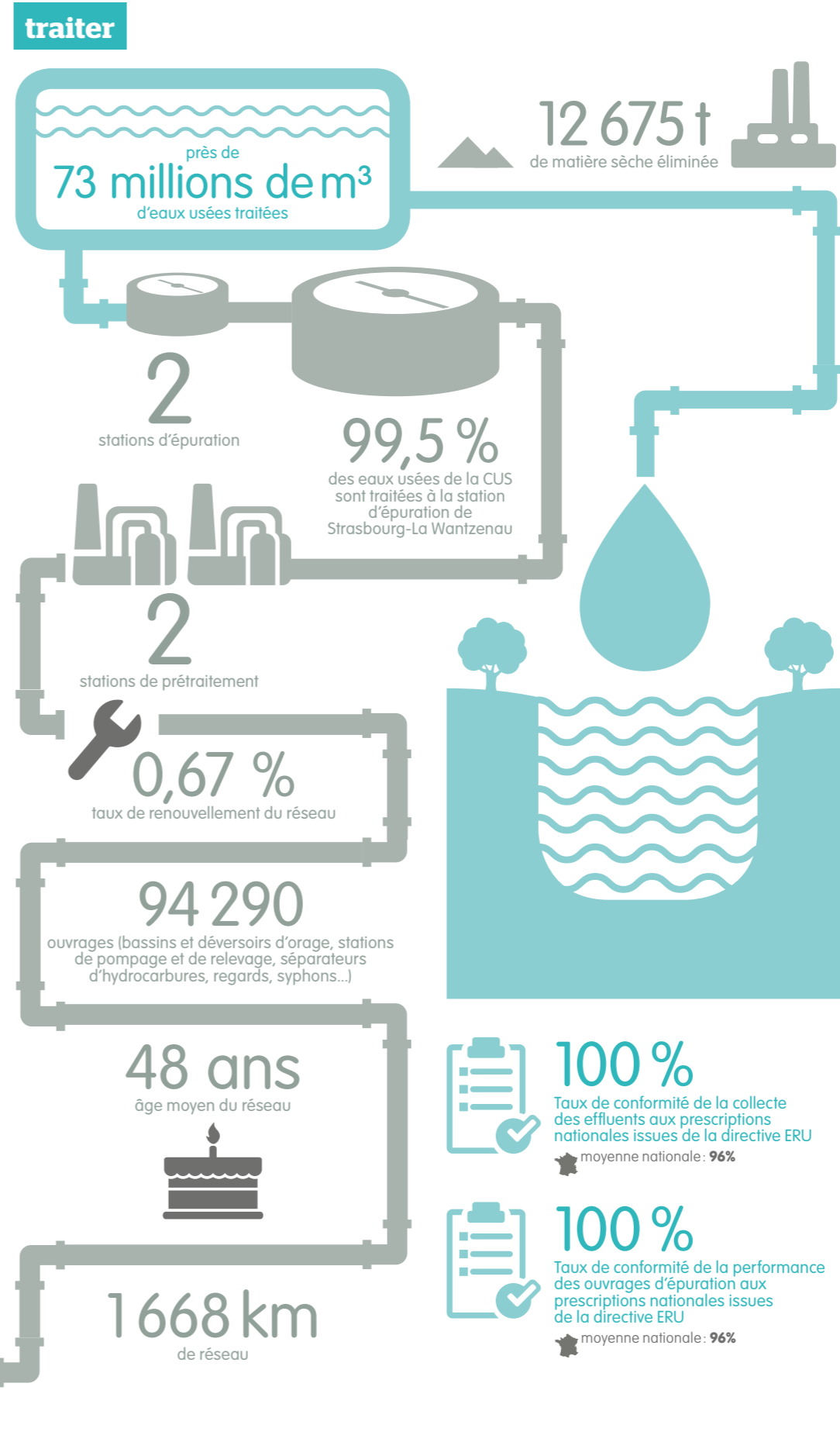


* Valeurs moyennes nationales de l'urbain dense « Enquête collecte 2013 » ADEME.

distribution de l'eau



assainissement des eaux usées



prix de l'eau

Inférieur à la moyenne nationale, le prix de l'eau est resté inchangé en 2014

Répartition des coûts en % pour 1 m³ d'eau facturé



1,73 €*
Prix moyen au m³ part eau potable pour 120 m³
* moyenne nationale: 1,93 €

1,27 €*
Prix moyen au m³ part assainissement pour 120 m³
* moyenne nationale: 2,24 €

* chiffres arrondis

Sources: Rapport annuel - Services de l'eau et de l'assainissement - Eurométropole de Strasbourg
Observatoire des services publics d'eau et d'assainissement de l'ONEMA: moyennes nationales consolidées pour l'année 2014 - <http://www.services.eaufrance.fr>